

HiFuture Future Aura Smartwatch til kvinder

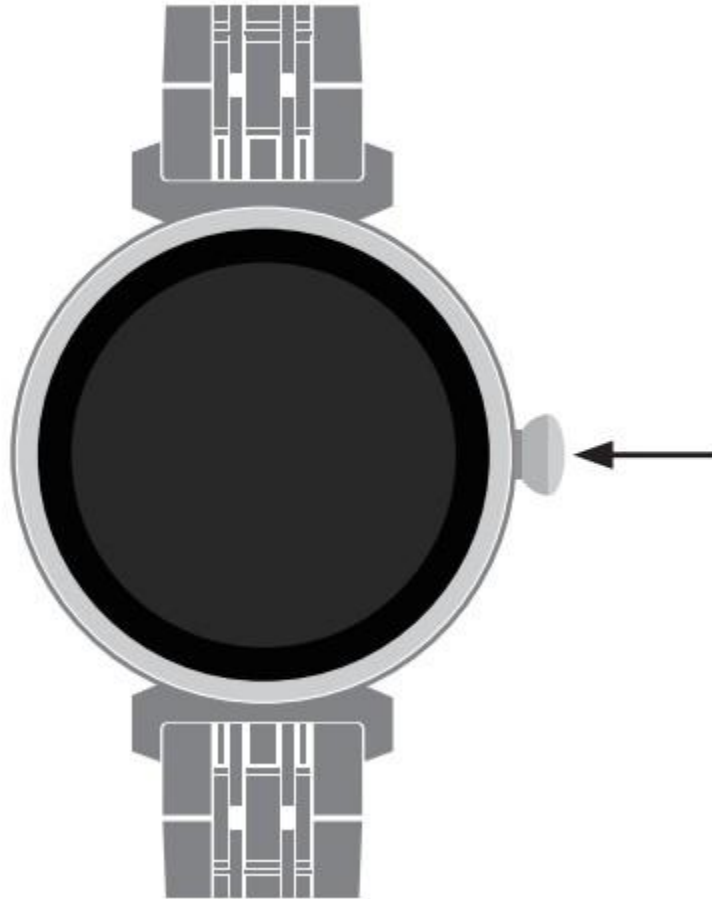


STRØM TIL

Tryk og hold knappen nede i 5 sekunder for at tænde.

Sluk/genstart

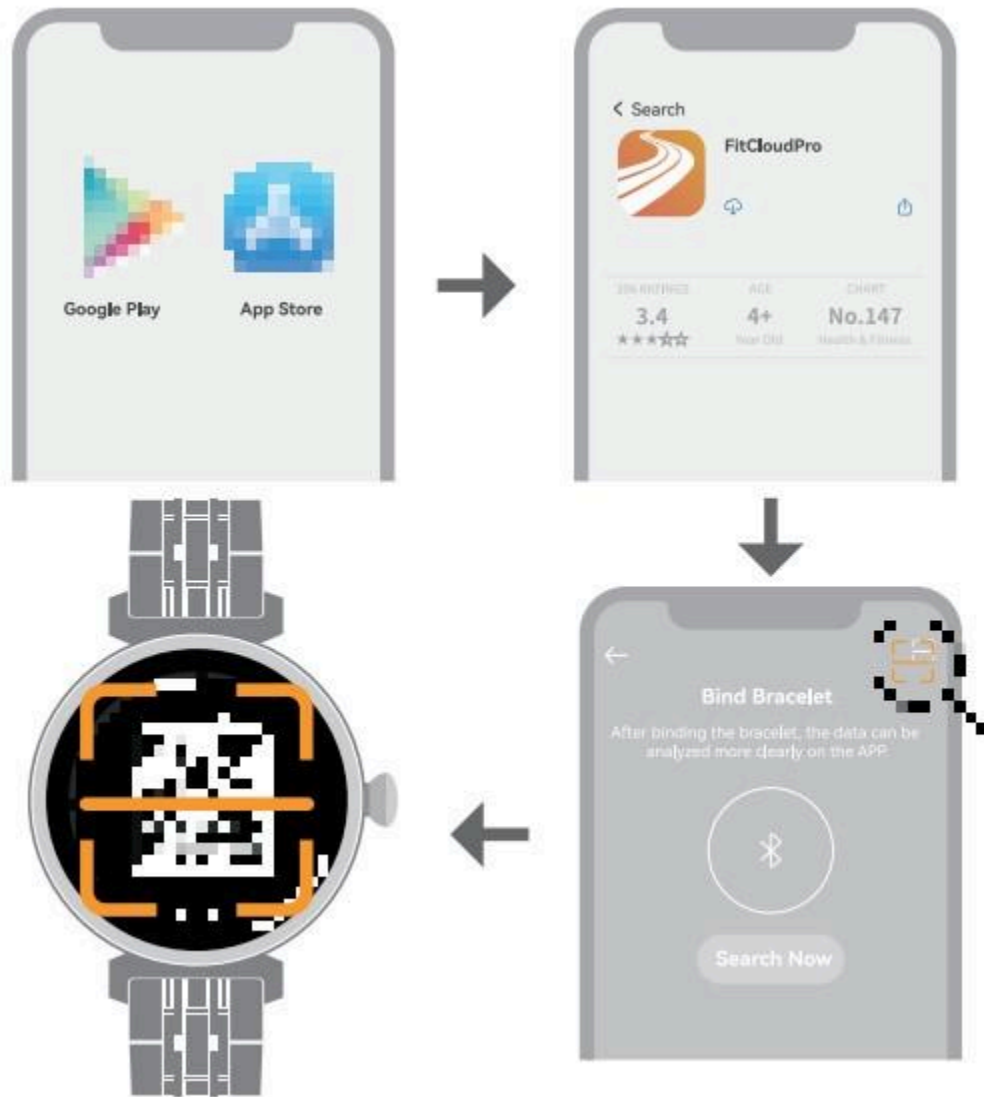
Tryk og hold knappen nede i 4 sekunder for at slukke eller genstarte.



1. Tryk én gang for at åbne hovedmenuen på urskiven.
2. Tryk hurtigt to gange for at skifte hovedmenuen til forskellige stilarter.
3. Tryk kort for at returnere urskiven.

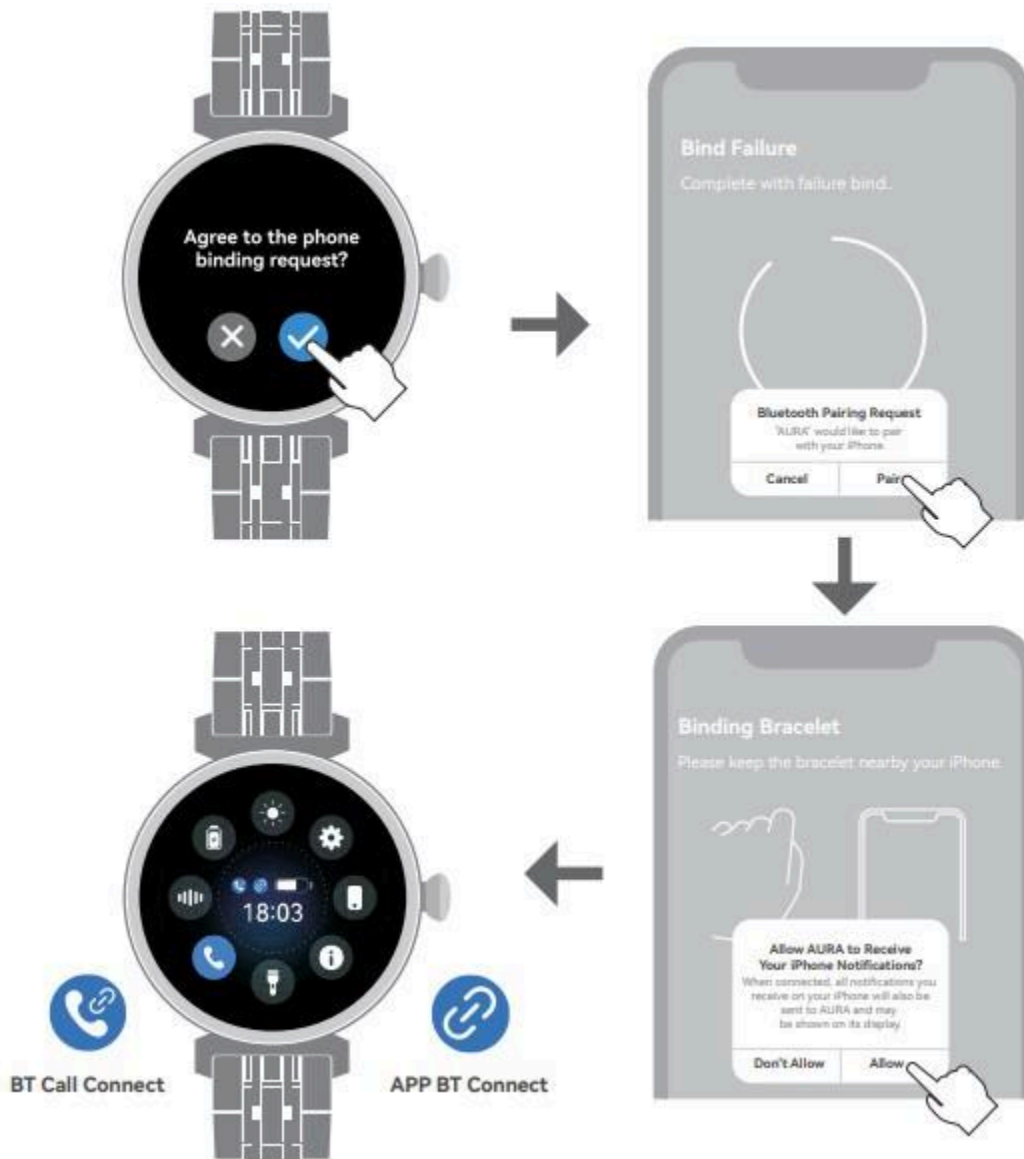
QR Code Connect

1. Download "FitCloudPro" fra Google Play Butik eller APP Store.
2. Søg "FitCloudPro" og download "FitCloudPro"-appen.
3. Åbn "Scan"-funktionen på "FitCloudPro" og scan QR-koden på uret for at forbinde mobilen.
4. App scanner "QR-koden" på uret for at forbinde mobilen.



Opsæt og par

1. Se og mobil viser "telefonbindingsanmodning", og klik på "Par".
2. "Bluetooth-parringsanmodning", klik på "Par".
3. "Tillad at modtage din telefonmeddelelse", klik på "Par".
4. Efter vellykket parring bliver Bluetooth-ikonerne på ur og mobil blå.



Medie- og lydskift

1. Klik på "Telefon"-ikonet, indstil kontakten for opkaldslyd og medielyd.
2. Åbn medielyd, og uret afspiller musik fra mobilen.



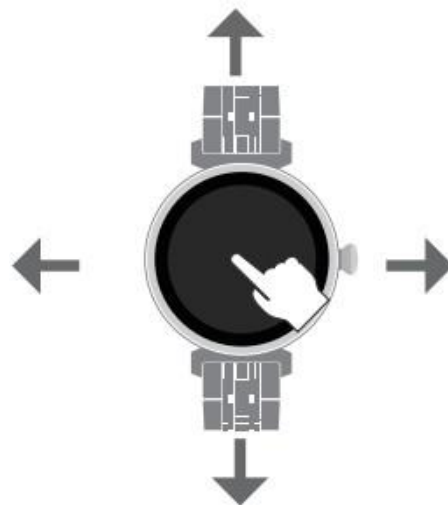
Undermenu

- Træningsdata kan se skridt, distance, kalorier
- Telefonens oplysninger vil blive synkroniseret med uret
- Sundhedsovervågning: puls, blodilt, søvn osv.



På startskærmen

- Stryg ned: Gå ind i kontrolcentret for at se Bluetooth-status, batteristrøm og nogle almindelige funktioner.
- Stryg op: Gå ind i meddelelsesmeddelelsesgrænsefladen, stryg op eller ned for at se hver meddelelse, stryg til venstre for at slette en meddelelse.
- Stryg til venstre: Gå ind i funktionsgrænsefladen, inklusive sportsdata, puls, søvn, vejr og andre grænseflader.
- Stryg til højre: Gå ind i en delt skærmgrænseflade.



Opladning

For at oplade uret skal du placere uret fladt og sætte det på opladningspladen.

Udskift remmen

Skub fjederstiften og hold den for at fjerne urremmen. Tilslut derefter urremmen, der skal udskiftes, til uret.

